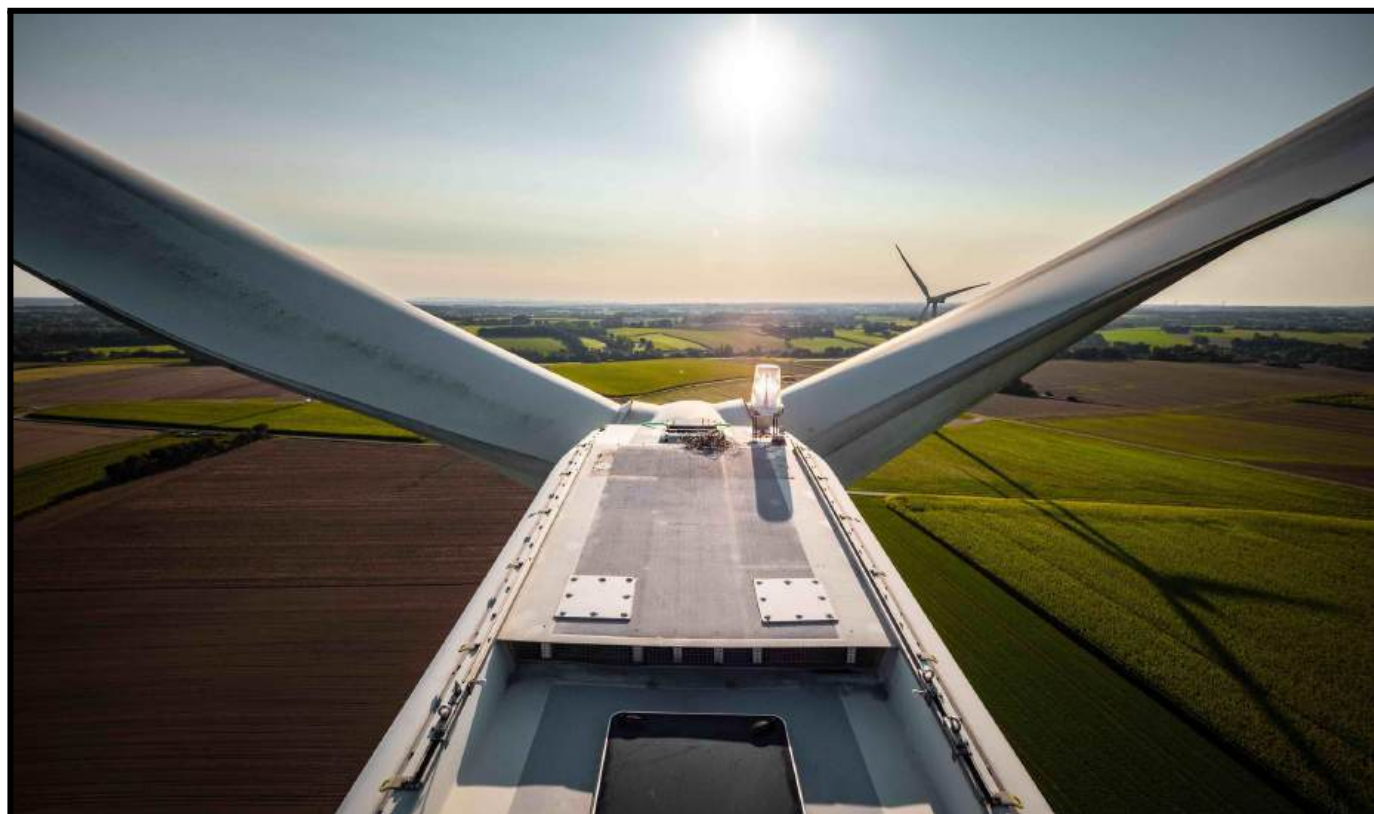


*Des formations spécifiques à l'environnement éolien*



## **Catalogue des programmes de formation**

*Mise à jour du 20/01/2024*

HELIOPALES SARL au capital de 100 000 €

Siège social : 91 chemin du creux de la bombe - 74 360 Vacheresse - FRANCE  
SIRET 531 192 490 000 21 - Immatriculation au RCS de Thonon les Bains

Centre de formation : 14 rue Camille Guérin - 62217 Tilloy les mofflaines - FRANCE  
SIRET 531 192 490 000 54 - Immatriculation au RCS d'Arras

Certificat Qualiopi N°B03149 délivré par ICPF en date du 24/12/2021  
Déclaration d'activité N°84740405374 auprès de la DIRECCTE Rhône-Alpes Auvergne  
Ce numéro ne vaut pas agrément de l'Etat

## Gestes et postures - GWO Manual Handling

**Durée** : 3,5H en initial et en recyclage sur notre site de Tilloy les Mofflaines (62).

**Public** : toute personne intervenant sur un site éolien.

**Objectifs** : savoir déplacer une charge en sécurité et à l'aide d'un moyen adapté dans un environnement éolien. Connaître et prévenir les troubles musculosquelettiques au quotidien dans la vie professionnelle et personnelle, conformément au référentiel GWO Manual Handling.

**Pré requis et accessibilité** : aptitude médicale. Chaque stagiaire doit être capable de participer pleinement aux exercices. Nous étudions au cas par cas les possibilités d'accessibilité pour le personnel en situation de handicap. Nous contacter.

**Évaluation** : questionnaire et mise en situation pratique.

**Livrables** : attestation de formation et enregistrement du certificat auprès de GWO. Recyclage au maximum tous les 2 ans, de date à date, pour conserver la validité du certificat.

**Formateurs** : professionnels de l'éolien et/ou de la santé et des secours, formés et qualifiés pour l'enseignement et la pédagogie pour adultes.

**Pédagogie** : exposé théorique et participatif, mise en situation pratique des apprenants.

### Programme de formation :

Introduction et objectifs de formation	Techniques de levage de charges
Réglementation et accidentologie	Sécurité comportementale
Risques et dangers	Exercices basés sur des scénarios
La colonne vertébrale et les articulations	Evaluation et bilan

**Équipements spécifiques** : simulateur environnement éolien, sacs de levage et charges diverses, palan électrique et élingues de levage.

**Tarif et modalités d'inscription** : nous consulter. Le stagiaire doit préalablement à la formation être inscrit sur la plateforme [WINDA](#) de GWO et communiquer au plus tard le 1<sup>er</sup> jour de la formation, son identifiant afin que son certificat de formation soit enregistré.



atteste que

# HELIOPALES

- 14 rue camille guerin 62217 Tilloy Les Moflaines France métropolitaine  
Numéro de Déclaration d'Activité : 84740405374

est certifié



 **RÉPUBLIQUE FRANÇAISE**

au titre des catégories d'actions suivantes :  
Actions de formation

### Programme de certification

Décret n° 2019-564 du 6 juin 2019, Décret n° 2019-565 du 6 juin 2019, Arrêté du 6 juin 2019 relatif aux modalités d'audit associées au référentiel national, Décret n° 2020-894 du 22 juillet 2020 portant diverses mesures en matière de formation professionnelle, Arrêté du 24 juillet 2020 portant modification des arrêtés du 6 juin 2019 relatifs aux modalités d'audit associées au référentiel national qualité et aux exigences pour l'accréditation des organismes certificateurs, Arrêté du 7 décembre 2020 portant prolongation de la dérogation temporaire autorisant la réalisation d'un audit initial à distance, Guide de lecture du référentiel national qualité publié sur le site du Ministère du Travail et Programme de certification Qualiopi des OPAC de ICPF dans leurs versions en vigueur.

### CERTIFICAT B03149

**Valide du 24/12/2021 au 23/12/2024 - Première émission le 24/12/2021**

Vérifiable sur [www.certif-icpf.org](http://www.certif-icpf.org)

Accréditation N° 5-0616, portée disponible sur [www.cofrac.fr](http://www.cofrac.fr)



François GALINOU  
Président

A handwritten signature in black ink, appearing to read 'FG'.

# CERTIFICAT

Pour le système de management selon

## GWO Basic Safety Training / GWO Basic Safety Training Refresher



HELIOPALES SAS  
91 chemin du Creux de la Bombe  
F-74360 Vacheresse

Domaine d'application:

Formations liées à la sécurité dans le domaine éolien  
pour les modules suivants du référentiel GWO:  
Manutention manuelle, incendie, premiers secours, travail en hauteur

Certificat enregistré sous le n° **70 900 7247**

Certificat valable du 2023-04-13 au **2025-04-12**

Rapport-Audit n° 4416 1757

Première certification 2021-04-13



*A. Fuchs*

Darmstadt, 2023-04-12  
Organisme de certification du TÜV Hessen  
– Le chef de service de la certification –